

ANNEXE

C

RAPPORTS DE SONDAGE



Tableau C-1 : Description des sondages manuels

Sondage	Date	Coordonnées géographiques (UTM)		Intervalle de profondeur (cm)	Description stratigraphique	Échantillon	Analyses
		x (m)	y (m)				
CE-SM1	2017-08-30	358584	5788935	0-5	Sable fin à moyen	PM1	HP C10-C50, HAP, métaux, composés phénoliques, D&F
				5-10	Sable fin à moyen	PM2	
				10-30	Sable fin à moyen	PM3	
CE-SM2	2017-08-30	358561	5788918	0-5	Sable fin à moyen	PM1	HP C10-C50, HAP, métaux, composés phénoliques, D&F
				5-10	Sable fin à moyen	PM2	
				10-30	Sable fin à moyen	PM3	
CE-SM3	2017-08-30	358553	5788905	0-5	Sable fin à moyen	PM1	HP C10-C50
				5-10	Sable fin à moyen	PM2	
				10-30	Sable fin à moyen	PM3	
CE-SM4	2017-08-30	358554	5788876	0-5	Sable fin à moyen	PM1	HP C10-C50, D&F
				5-10	Sable fin à moyen	PM2	
				10-30	Sable fin à moyen	PM3	
CE-SM5	2017-08-30	358484	5788937	0-5	Sable fin à moyen	PM1	
				5-10	Sable fin à moyen	PM2	
				10-30	Sable fin à moyen	PM3	
CE-SM6	2017-08-30	358514	5789013	0-5	Sable fin à moyen	PM1	D&F
				5-10	Sable fin à moyen	PM2	
				10-30	Sable fin à moyen	PM3	
CE-SM7	2017-08-30	358623	5788896	0-5	Sable fin à moyen	PM1	HP C10-C50
				5-10	Sable fin à moyen	PM2	
				10-30	Sable fin à moyen	PM3	
CE-SM8	2017-08-30	358612	5789007	0-5	Sable fin à moyen	PM1	
				5-10	Sable fin à moyen	PM2	HP C10-C50
				10-30	Sable fin à moyen	PM3	



RAPPORT DE FORAGE : PO1

Préparé par : **Jean-François Rivest**
Vérifié par : **Isabelle Liard**

Date début : **2017-08-25**
Date fin : **2017-08-25**

Nom du projet : **Caractérisation environnementale de site - phase II**
Numéro du projet : **171-02562-00**
Site : **Mine de lithium Baie James**
Secteur : **LETI**
Client : **Galaxy Lithium (Canada) inc.**

Coordonnées géographiques : X = 358474 m E
Y = 5789042 m N
Élévation de la surface du sol : Non mesurée
Élévation de la margelle : Non mesurée

ÉTAT ÉCHANTILLON

- Intact
- Remanié
- Perdu
- Carotte
- Non échantillonné

Entrepreneur : **Les Forages Nelson Gagné**
Type de foreuse : **Foreuse à percussion-rotation**
Équipement de forage : **Percussion hydraulique /**
Diamètre du forage : **139.7 mm**
Fluide de forage : **Air**

ODEUR
F - Faible odeur
M - Odeur moyenne
P - Odeur persistante

VISUEL
D - Produit disséminé
S - Sol saturé de produit

▽ Niveau d'eau

TYPE D'ÉCHANTILLON
CR - Carottier à diamants
CF - Cuiillère fendue
PS - Échantillonneur à piston
TC - Tube creux
TM - Tarière manuelle
TR - Truelle
TS - Tube Shelby
TT - Tube transparent
TA - Rejet de tarière

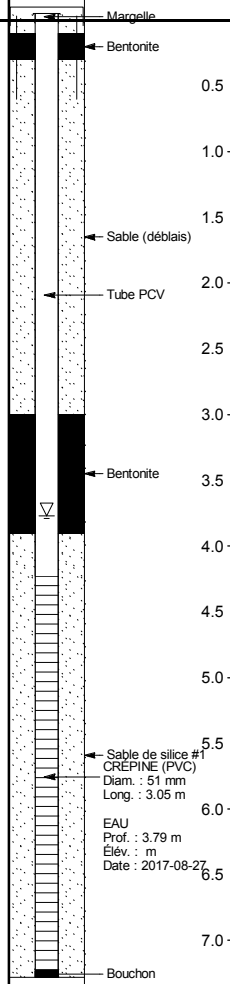
▽ Phase libre

ANALYSES CHIMIQUES
BPC - Biphényles polychlorés
BTEX - Benzène, toluène, éthylbenzène, xylène
COT - Carbone organique total
CN - Cyanures
CP - Composés phénoliques
COV - HAM et HAC
D&F - Dioxines et furanes
HAC - Hydrocarbures aliphatiques chlorés
HAM - Hydrocarbures aromatiques monocycliques

HAP - Hydrocarbures aromatiques polycycliques
HP C₁₀-C₂₀ - Hydrocarbures pétroliers C₁₀-C₂₀
HP F1-F4 - Hydrocarbures pétroliers F1-F4
IPP - Identification de produits pétroliers
TCLP - Essai de lixiviation TCLP

PROFONDEUR ÉLÉVATION (m)	GÉOLOGIE / STRATIGRAPHIE		OBSERVATIONS					ÉCHANTILLONS					PUITS D'OBSERVATION			
	STRATIGRAPHIE	DESCRIPTION	CONC. VAPEUR (ppm OU % LIE)	ODEUR			VISUEL	TYPE ÉCHANTILLON	ÉTAT	% RÉCUPÉRATION (ou % RQD)	N (Coups/6")	NUMÉRO	ANALYSES	DUPLICATA	DIAGRAMME	DESCRIPTION
				F	M	P										
0.25		Surface du terrain.														
0.5		Sol naturel : Sable fin à moyen, brun rouge, sec.														
1.0		Sable fin, traces de gravier, brun pâle, sec. Présence de cailloux.														
1.5																
2.0																
2.30																
2.5		Sable fin, traces de gravier, brun pâle, humide. Présence de cailloux.														
3.0																
3.5																
4.0																
4.00		Sable fin, traces de gravier, brun pâle, saturé. Présence de cailloux.														
4.5																
5.0																
5.5																
6.0																
6.5																
7.0																
7.16																
7.28		Roc probable.														
7.5		Fin du forage à 7.28 m de profondeur.														
8.0																
8.5																
9.0																

Projet : 171-02562-00-513.GPJ Type rapport : WSP-FORAGE-FR Data Template : WSP_TEMPLATE_ENVIRO.GDT 2017-11-21





RAPPORT DE FORAGE : PO2

Préparé par : **Jean-François Rivest**
Vérifié par : **Isabelle Liard**

Date début : **2017-08-25**
Date fin : **2017-08-26**

Nom du projet : **Caractérisation environnementale de site - phase II**
Numéro du projet : **171-02562-00**
Site : **Mine de lithium Baie James**
Secteur : **LETI**
Client : **Galaxy Lithium (Canada) inc.**

Coordonnées géographiques : X = 358632 m E
Y = 5788904 m N
Élévation de la surface du sol : Non mesurée
Élévation de la margelle : Non mesurée

ÉTAT ÉCHANTILLON

- Intact
- Remanié
- Perdu
- Carotte
- Non échantillonné

Entrepreneur : **Les Forages Nelson Gagné**
Type de foreuse : **Foreuse à percussion-rotation**
Équipement de forage : **Percussion hydraulique /**
Diamètre du forage : **139.7 mm**
Fluide de forage : **Air**

ODEUR
F - Faible odeur
M - Odeur moyenne
P - Odeur persistante

VISUEL
D - Produit disséminé
S - Sol saturé de produit

TYPE D'ÉCHANTILLON
CR - Carottier à diamants
CF - Cuiillère fendue
PS - Échantillonneur à piston
TC - Tube creux
TM - Tarière manuelle
TR - Truelle
TS - Tube Shelby
TT - Tube transparent
TA - Rejet de tarière

ANALYSES CHIMIQUES
BPC - Biphényles polychlorés
BTEX - Benzène, toluène, éthylbenzène, xylène
COT - Carbone organique total
CN - Cyanures
CP - Composés phénoliques
COV - HAM et HAC
D&F - Dioxines et furanes
HAC - Hydrocarbures aliphatiques chlorés
HAM - Hydrocarbures aromatiques monocycliques

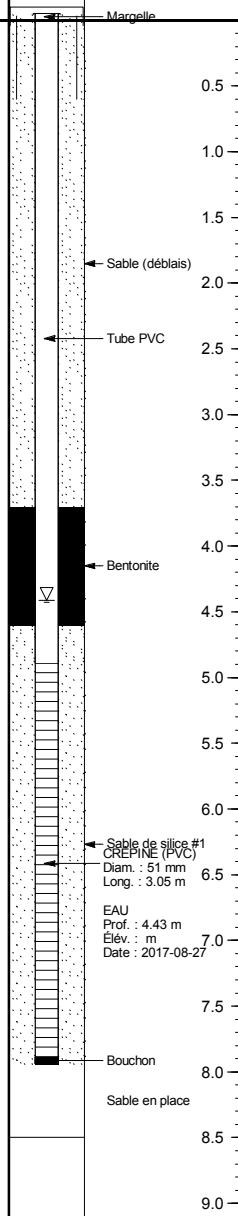
HAP - Hydrocarbures aromatiques polycycliques
HP C₁₀-C₂₀ - Hydrocarbures pétroliers C₁₀-C₂₀
HP F1-F4 - Hydrocarbures pétroliers F1-F4
IPP - Identification de produits pétroliers
TCLP - Essai de lixiviation TCLP

▽ Niveau d'eau

▽ Phase libre

PROFONDEUR ÉLÉVATION (m)	GÉOLOGIE / STRATIGRAPHIE		OBSERVATIONS					ÉCHANTILLONS					PUITS D'OBSERVATION			
	STRATIGRAPHIE	DESCRIPTION	CONC. VAPEUR (ppm ou % LIE)	ODEUR			VISUEL	TYPE ÉCHANTILLON	ÉTAT	% RÉCUPÉRATION (ou % RQD)	N (Coups/6")	NUMÉRO	ANALYSES	DUPLICATA	DIAGRAMME	DESCRIPTION
				F	M	P										
		Surface du terrain.														
0.30		Sol naturel : sable fin à grossier, brun-rouge, sec.														
0.5		Silt et sable fin, gris, sec.														
1.50		Sable fin, gris, sec.														
4.20		Sable fin, gris, humide.														
5.00		Sable fin, gris, saturé.														
8.50		Fin du forage à 8.50 m de profondeur.														

Projet : 171-02562-00-513.GPJ Type rapport : WSP-FORAGE-FR Data Template : WSP_TEMPLATE_ENVIRO.GDT 2017-11-21





RAPPORT DE FORAGE : PO3

Préparé par : **Jean-François Rivest**
Vérifié par : **Isabelle Liard**

Date début : **2017-08-26**
Date fin : **2017-08-26**

Nom du projet : **Caractérisation environnementale de site - phase II**
Numéro du projet : **171-02562-00**
Site : **Mine de lithium Baie James**
Secteur : **LETI**
Client : **Galaxy Lithium (Canada) inc.**

Coordonnées géographiques : X = 359054 m E
Y = 5788943 m N
Élévation de la surface du sol : Non mesurée
Élévation de la margelle : Non mesurée

ÉTAT ÉCHANTILLON

- Intact
- Remanié
- Perdu
- Carotte
- Non échantillonné

Entrepreneur : **Les Forages Nelson Gagné**
Type de foreuse : **Foreuse à percussion-rotation**
Équipement de forage : **Percussion hydraulique /**
Diamètre du forage : **139.7 mm**
Fluide de forage : **Air**

ODEUR
F - Faible odeur
M - Odeur moyenne
P - Odeur persistante

VISUEL
D - Produit disséminé
S - Sol saturé de produit

▽ Niveau d'eau

TYPE D'ÉCHANTILLON
CR - Carottier à diamants
CF - Cuiillère fendue
PS - Échantillonneur à piston
TC - Tube creux
TM - Tarière manuelle
TR - Truelle
TS - Tube Shelby
TT - Tube transparent
TA - Rejet de tarière

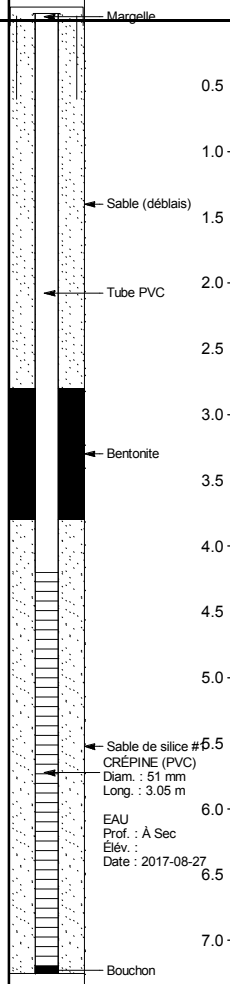
▽ Phase libre

ANALYSES CHIMIQUES
BPC - Biphényles polychlorés
BTEX - Benzène, toluène, éthylbenzène, xylène
COT - Carbone organique total
CN - Cyanures
CP - Composés phénoliques
COV - HAM et HAC
D&F - Dioxines et furanes
HAC - Hydrocarbures aliphatiques chlorés
HAM - Hydrocarbures aromatiques monocycliques

HAP - Hydrocarbures aromatiques polycycliques
HP C₁₀-C₂₀ - Hydrocarbures pétroliers C₁₀-C₂₀
HP F1-F4 - Hydrocarbures pétroliers F1-F4
IPP - Identification de produits pétroliers
TCLP - Essai de lixiviation TCLP

PROFONDEUR ÉLÉVATION (m)	GÉOLOGIE / STRATIGRAPHIE		OBSERVATIONS					ÉCHANTILLONS					PUITS D'OBSERVATION			
	STRATIGRAPHIE	DESCRIPTION	CONC. VAPEUR (ppm ou % LIE)	ODEUR			VISUEL	TYPE ÉCHANTILLON	ÉTAT	% RÉCUPÉRATION (ou % RQD)	N (Coups/6")	NUMÉRO	ANALYSES	DUPLICATA	DIAGRAMME	DESCRIPTION
				F	M	P										
		Surface du terrain.														
0.5		Sol naturel : Sable fin à grossier, un peu de gravier, brun-rouge, humide.														
1.0	1.10	Sable fin, traces de gravier, brun pâle, humide.														
1.5																
2.0																
2.5																
3.0																
3.5																
4.0																
4.5																
5.0	4.90	Sable graveleux, brun pâle, humide.														
5.5																
6.0																
6.5																
7.0	7.20 7.30	Roc probable. Fin du forage à 7.25 m de profondeur.														
7.5																
8.0																
8.5																
9.0																

Projet : 171-02562-00-513.GPJ Type rapport : WSP-FORAGE-FR Data Template : WSP_TEMPLATE_ENVIRO.GDT 2017-11-21





RAPPORT DE TRANCHÉE D'EXPLORATION : CE-TR1

Préparé par : **Jean-François Rivest**
 Vérifié par : **Isabelle Liard**

Date début : **2017-08-30**
 Date fin : **2017-08-30**

Nom du projet : **Caractérisation environnementale de site - phase II**
 Numéro du projet : **171-02562-00**
 Site : **Mine de lithium Baie James**
 Secteur : **LETI**
 Client : **Galaxy Lithium (Canada) inc.**

Coordonnées géographiques : X = 358606 mE
 Y = 5788933 mN

Entrepreneur sondage : **Les entreprises Roy et frères de St-Mathieu inc.**
 Équipement de sondage : **Pelle hydraulique**

ANALYSES CHIMIQUES			
BTEX	Biphényles polychlorés	HAP	Hydrocarbures aromatiques polycycliques
COT	Benzène, toluène, éthylbenzène, xylène	HP C ₁₀ -C ₂₀	Hydrocarbures pétroliers C ₁₀ -C ₂₀
CN	Carbone organique total	HP F1-F4	Hydrocarbures pétroliers F1-F4
CP	Cyanures	IPP	Identification de produits pétroliers
COV	Composés phénoliques	Mercur	Mercur
D&F	Hydrocarbures HAM et HAC	Métaux (13)	Ag, As, Ba, Cd, Co, Cr, Cu, Sn, Mn, Mo, Ni, Pb, Se, Zn
HAC	Dioxines et furanes	Métaux (6)	Cd, Cr, Cu, Ni, Pb, Zn
HAM	Hydrocarbures aliphatiques chlorés	TCLP	Essai de lixiviation TCLP
	Hydrocarbures aromatiques monocycliques		

OBSERVATIONS ORGANOLEPTIQUES		TYPES D'ÉCHANTILLONS	
ODEUR	VISUEL	TM - Tarière manuelle	TR - Truelle
F - Faible odeur	D - Produit disséminé		
M - Odeur moyenne	S - Sol saturé de produit		
P - Odeur persistante			
		<input type="checkbox"/> Venue d'eau	<input type="checkbox"/> Phase libre

PROFONDEUR ÉLEVATION (m)	GÉOLOGIE / STRATIGRAPHIE		OBSERVATIONS					ÉCHANTILLONS			VENUE D'EAU	REMARQUES		
	STRATIGRAPHIE	DESCRIPTION	CONC. VAPEUR (ppm OU % LIE)	ODEUR					TYPE ÉCHANTILLON	NUMERO			ANALYSES	DUPLICATA
				F	M	P	D	S						
		Surface du terrain.												
0.20		Sol naturel : Sable fin à grossier, un peu de gravier, brun-rouge, sec.								TR	CE-TR1 PM1	HP C10-C50 HAP BTEX		
0.5		Sable fin, brun pâle, sec.												0.5
0.60		Sable fin, gris, sec.												1.0
1.0														1.5
1.5														2.0
2.0														2.5
2.5														3.0
3.0														3.5
3.40		Fin de la tranchée d'exploration à 3.40 m.												4.0
4.0														4.5
4.5														5.0



RAPPORT DE TRANCÉE D'EXPLORATION : CE-TR2

Préparé par : **Jean-François Rivest**
Vérifié par : **Isabelle Liard**

Date début : **2017-08-30**
Date fin : **2017-08-30**

Nom du projet : **Caractérisation environnementale de site - phase II**
Numéro du projet : **171-02562-00**
Site : **Mine de lithium Baie James**
Secteur : **LETI**
Client : **Galaxy Lithium (Canada) inc.**

Coordonnées géographiques : X = 358595 mE
Y = 5788887 mN

Entrepreneur sondage : **Les entreprises Roy et frères de St-Mathieu inc.**
Équipement de sondage : **Pelle hydraulique**

ANALYSES CHIMIQUES			
BTEX	Biphényles polychlorés	HAP	Hydrocarbures aromatiques polycycliques
COT	Benzène, toluène, éthylbenzène, xylène	HP C ₁₀ -C ₂₀	Hydrocarbures pétroliers C ₁₀ -C ₂₀
CN	Carbone organique total	HP F1-F4	Hydrocarbures pétroliers F1-F4
CP	Cyanures	IPP	Identification de produits pétroliers
COV	Composés phénoliques	Mercur	Mercur
D&F	Hydrocarbures HAM et HAC	Métaux (13)	Ag, As, Ba, Cd, Co, Cr, Cu, Sn, Mn, Mo, Ni, Pb, Se, Zn
HAC	Dioxines et furanes	Métaux (6)	Cd, Cr, Cu, Ni, Pb, Zn
HAM	Hydrocarbures aliphatiques chlorés	TCLP	Essai de lixiviation TCLP
	Hydrocarbures aromatiques monocycliques		

OBSERVATIONS ORGANOLEPTIQUES		TYPES D'ÉCHANTILLONS	
ODEUR	VISUEL	TM - Tarière manuelle	TR - Truelle
F - Faible odeur	D - Produit disséminé		
M - Odeur moyenne	S - Sol saturé de produit		
P - Odeur persistante			
		<input checked="" type="checkbox"/> Venue d'eau	<input checked="" type="checkbox"/> Phase libre

PROFONDEUR ÉLEVATION (m)	GÉOLOGIE / STRATIGRAPHIE		OBSERVATIONS					ÉCHANTILLONS			VENUE D'EAU	REMARQUES			
	STRATIGRAPHIE	DESCRIPTION	CONC. VAPEUR (ppm OU % LIE)	ODEUR					TYPE ÉCHANTILLON	NUMERO			ANALYSES	DUPLICATA	
				F	M	P	D	S							
		Surface du terrain.													
0.50		Remblai : Sable fin, traces de gravier, gris pâle, sec. Présence de matières résiduelles (papier, plastique) en proportions inférieures à 10% à 0,6 m.								TR	CE-TR2 PM1	HP C10-C50 HAP BTEX			0.50
0.70		Sol naturel : Tourbe.													
1.00		Sable fin à grossier, traces de gravier, brun-rouge, sec.													1.00
1.30		Silt et sable fin, gris, humide.													1.50
3.40		Fin de la tranchée d'exploration à 3.40 m.													3.50



RAPPORT DE TRANCHEE D'EXPLORATION : CE-TR3

Page 1 de 1

Préparé par : Jean-François Rivest
Vérifié par : Isabelle Liard

Date début : 2017-08-30
Date fin : 2017-08-30

Nom du projet : **Caractérisation environnementale de site - phase II**
 Numéro du projet : **171-02562-00**
 Site : **Mine de lithium Baie James**
 Secteur : **LETI**
 Client : **Galaxy Lithium (Canada) inc.**

Coordonnées géographiques : X = 358540 mE
Y = 5788916 mN

Entrepreneur sondage : **Les entreprises Roy et frères de St-Mathieu inc.**
 Équipement de sondage : **Pelle hydraulique**

ANALYSES CHIMIQUES			
BTEX	Biphényles polychlorés	HAP	Hydrocarbures aromatiques polycycliques
COT	Benzène, toluène, éthylbenzène, xylène	HP C ₁₀ -C ₂₀	Hydrocarbures pétroliers C ₁₀ -C ₂₀
CN	Carbone organique total	HP F1-F4	Hydrocarbures pétroliers F1-F4
CP	Cyanures	IPP	Identification de produits pétroliers
COV	Composés phénoliques	Mercuré	Mercuré
D&F	Hydrocarbures HAM et HAC	Métaux (13)	Ag, As, Ba, Cd, Co, Cr, Cu, Sn, Mn, Mo, Ni, Pb, Se, Zn
HAC	Dioxines et furanes	Métaux (6)	Cd, Cr, Cu, Ni, Pb, Zn
HAM	Hydrocarbures aliphatiques chlorés	TCLP	Essai de lixiviation TCLP
	Hydrocarbures aromatiques monocycliques		

OBSERVATIONS ORGANOLEPTIQUES		TYPES D'ÉCHANTILLONS	
ODEUR	VISUEL	TM - Tarière manuelle	TR - Truelle
F - Faible odeur	D - Produit disséminé		
M - Odeur moyenne	S - Sol saturé de produit		
P - Odeur persistante			
		▽ Venue d'eau	▼ Phase libre

PROFONDEUR ÉLEVATION (m)	GÉOLOGIE / STRATIGRAPHIE		OBSERVATIONS					ÉCHANTILLONS			VENUE D'EAU	REMARQUES		
	STRATIGRAPHIE	DESCRIPTION	CONC. VAPEUR (ppm OU % LIE)	ODEUR					TYPE ÉCHANTILLON	NUMERO			ANALYSES	DUPLICATA
				F	M	P	D	S						
		Surface du terrain.												
0.20		Remblai : Sable fin à moyen, un peu de gravier, gris pâle, sec.							TR	CE-TR3 PM1				
0.50		Sol naturel : Sable fin à moyen, traces de gravier, brun-rouge, sec.							TR	CE-TR3 PM2	HP C10-C50 HAP COV Métaux S total			0.5
		Sable fin, traces de gravier, gris pâle, sec.							TR	CE-TR3 PM3				1.0
									TR	CE-TR3 PM4				1.5
									TR	CE-TR3 PM5				2.5
2.20		Sable fin à moyen, gris pâle, humide.												Parois instables à partir de 2,5m.
3.50		Fin de la tranchée d'exploration à 3.50 m.												3.5
4.0														4.0
4.5														4.5
5.0														5.0



RAPPORT DE TRANCHEE D'EXPLORATION : CE-TR4

Page 1 de 1

Préparé par : **Jean-François Rivest**
Vérifié par : **Isabelle Liard**

Date début : **2017-08-30**
Date fin : **2017-08-30**

Nom du projet : **Caractérisation environnementale de site - phase II**
Numéro du projet : **171-02562-00**
Site : **Mine de lithium Baie James**
Secteur : **LETI**
Client : **Galaxy Lithium (Canada) inc.**

Coordonnées géographiques : X = 358540 mE
Y = 5788960 mN

Entrepreneur sondage : **Les entreprises Roy et frères de St-Mathieu inc.**
Équipement de sondage : **Pelle hydraulique**

ANALYSES CHIMIQUES	
BTEX	Biphényles polychlorés
COT	Benzène, toluène, éthylbenzène, xylène
CN	Carbone organique total
CP	Cyanures
COV	Composés phénoliques
D&F	Hydrocarbures HAM et HAC
HAC	Dioxines et furanes
HAM	Hydrocarbures aliphatiques chlorés
	Hydrocarbures aromatiques monocycliques
HAP	Hydrocarbures aromatiques polycycliques
HP C ₁₀ -C ₂₀	Hydrocarbures pétroliers C ₁₀ -C ₂₀
HP F1-F4	Hydrocarbures pétroliers F1-F4
IPP	Identification de produits pétroliers
Mercuré	Mercuré
Métaux (13)	Ag, As, Ba, Cd, Co, Cr, Cu, Sn, Mn, Mo, Ni, Pb, Se, Zn
Métaux (6)	Cd, Cr, Cu, Ni, Pb, Zn
TCLP	Essai de lixiviation TCLP

OBSERVATIONS ORGANOLEPTIQUES		TYPES D'ÉCHANTILLONS	
ODEUR	VISUEL	TM - Tarière manuelle	TR - Truelle
F - Faible odeur	D - Produit disséminé		
M - Odeur moyenne	S - Sol saturé de produit		
P - Odeur persistante			
		▽ Venue d'eau	▼ Phase libre

PROFONDEUR ÉLEVATION (m)	GÉOLOGIE / STRATIGRAPHIE		OBSERVATIONS					ÉCHANTILLONS				VENUE D'EAU	REMARQUES	
	STRATIGRAPHIE	DESCRIPTION	CONC. VAPEUR (ppm OU % LIÉ)	ODEUR					TYPE ÉCHANTILLON	NUMERO	ANALYSES			DUPLICATA
				F	M	P	D	S						
		Surface du terrain.												
0.30		Sol naturel : Sable fin à grossier, un peu de gravier, brun-rouge, sec.							TR	CE-TR4 PM1				
0.5		Sable fin à moyen, traces de gravier, gris pâle, sec.							TR	CE-TR4 PM2				0.5
1.0														1.0
1.5									TR	CE-TR4 PM3	HP C10-C50 HAP Métaux S total			1.5
2.0														2.0
2.5		Sable fin, gris pâle, humide.							TR	CE-TR4 PM4				2.5
3.0														3.0
3.5		Fin de la tranchée d'exploration à 3.50 m.												3.5
4.0														4.0
4.5														4.5
5.0														5.0



RAPPORT DE TRANCHEE D'EXPLORATION : CE-TR5

Page 1 de 1

Préparé par : **Jean-François Rivest**
Vérifié par : **Isabelle Liard**

Date début : **2017-08-30**
Date fin : **2017-08-30**

Nom du projet : **Caractérisation environnementale de site - phase II**
Numéro du projet : **171-02562-00**
Site : **Mine de lithium Baie James**
Secteur : **LETI**
Client : **Galaxy Lithium (Canada) inc.**

Coordonnées géographiques : X = 358561 mE
Y = 5788984 mN

Entrepreneur sondage : **Les entreprises Roy et frères de St-Mathieu inc.**
Équipement de sondage : **Pelle hydraulique**

ANALYSES CHIMIQUES			
BTEX	Biphényles polychlorés	HAP	Hydrocarbures aromatiques polycycliques
COT	Benzène, toluène, éthylbenzène, xylène	HP C ₁₀ -C ₂₀	Hydrocarbures pétroliers C ₁₀ -C ₂₀
CN	Carbone organique total	HP F1-F4	Hydrocarbures pétroliers F1-F4
CP	Cyanures	IPP	Identification de produits pétroliers
COV	Composés phénoliques	Mercurie	Mercurie
D&F	Hydrocarbures HAM et HAC	Métaux (13)	Ag, As, Ba, Cd, Co, Cr, Cu, Sn, Mn, Mo, Ni, Pb, Se, Zn
HAC	Dioxines et furanes	Métaux (6)	Cd, Cr, Cu, Ni, Pb, Zn
HAM	Hydrocarbures aliphatiques chlorés	TCLP	Essai de lixiviation TCLP
	Hydrocarbures aromatiques monocycliques		

OBSERVATIONS ORGANOLEPTIQUES		TYPES D'ÉCHANTILLONS	
ODEUR	VISUEL	TM - Tarière manuelle	
F - Faible odeur	D - Produit disséminé	TR - Truelle	
M - Odeur moyenne	S - Sol saturé de produit		
P - Odeur persistante		<input checked="" type="checkbox"/> Venue d'eau	<input checked="" type="checkbox"/> Phase libre

PROFONDEUR ÉLEVATION (m)	GÉOLOGIE / STRATIGRAPHIE		OBSERVATIONS					ÉCHANTILLONS				VENUE D'EAU	REMARQUES		
	STRATIGRAPHIE	DESCRIPTION	CONC. VAPEUR (ppm OU % LIE)	ODEUR					TYPE ÉCHANTILLON	NUMERO	ANALYSES			DUPLICATA	
				F	M	P	D	S							
		Surface du terrain.													
0.5		Remblai : Sable fin à moyen, un peu de gravier, brun pâle, sec. Présence de matières résiduelles (plastique, métal) en proportions inférieures à 10 %.								TR	CE-TR5 PM1				0.5
1.0										TR	CE-TR5 PM2				1.0
1.5															1.5
2.0	2.00	Remblai : Sable fin à moyen, un peu de gravier, brun pâle, sec. Présence d'un réservoir en métal.								TR	CE-TR5 PM3	HP C10-C50 HAP COV Métaux Phtalates S total			2.0
2.5															2.5
3.0	3.00	Sol naturel : Sable fin à moyen, traces de gravier, humide.								TR	CE-TR5 PM4				3.0
3.5	3.50	Fin de la tranchée d'exploration à 3.50 m.													3.5
4.0															4.0
4.5															4.5
5.0															5.0



RAPPORT DE TRANCÉE D'EXPLORATION : CE-TR6

Page 1 de 1

Préparé par : **Jean-François Rivest**
Vérifié par : **Isabelle Liard**

Date début : **2017-08-30**
Date fin : **2017-08-30**

Nom du projet : **Caractérisation environnementale de site - phase II**
Numéro du projet : **171-02562-00**
Site : **Mine de lithium Baie James**
Secteur : **LETI**
Client : **Galaxy Lithium (Canada) inc.**

Coordonnées géographiques : X = 358585 mE
Y = 5788983 mN

Entrepreneur sondage : **Les entreprises Roy et frères de St-Mathieu Inc.**
Équipement de sondage : **Pelle hydraulique**

ANALYSES CHIMIQUES			
BTEX	Biphényles polychlorés	HAP	Hydrocarbures aromatiques polycycliques
COT	Benzène, toluène, éthylbenzène, xylène	HP C ₁₀ -C ₂₀	Hydrocarbures pétroliers C ₁₀ -C ₂₀
CN	Carbone organique total	HP F1-F4	Hydrocarbures pétroliers F1-F4
CP	Cyanures	IPP	Identification de produits pétroliers
COV	Composés phénoliques	Mercur	Mercur
D&F	Hydrocarbures HAM et HAC	Métaux (13)	Ag, As, Ba, Cd, Co, Cr, Cu, Sn, Mn, Mo, Ni, Pb, Se, Zn
HAC	Dioxines et furanes	Métaux (6)	Cd, Cr, Cu, Ni, Pb, Zn
HAM	Hydrocarbures aliphatiques chlorés	TCLP	Essai de lixiviation TCLP
	Hydrocarbures aromatiques monocycliques		

OBSERVATIONS ORGANOLEPTIQUES		TYPES D'ÉCHANTILLONS	
ODEUR	VISUEL	TM - Tarière manuelle	TR - Truelle
F - Faible odeur	D - Produit disséminé		
M - Odeur moyenne	S - Sol saturé de produit		
P - Odeur persistante			
		▽ Venue d'eau	▼ Phase libre

PROFONDEUR ÉLEVATION (m)	GÉOLOGIE / STRATIGRAPHIE		OBSERVATIONS					ÉCHANTILLONS			VENUE D'EAU	REMARQUES		
	STRATIGRAPHIE	DESCRIPTION	CONC. VAPEUR (ppm OU % LIE)	ODEUR					TYPE ÉCHANTILLON	NUMERO			ANALYSES	DUPLICATA
				F	M	P	D	S						
		Surface du terrain.												
0.50		Remblai : Sable fin, traces de gravier, gris, pâle, sec.							TR	CE-TR6 PM1		Dup5		
1.20		Sol naturel : Sable fin à grossier, un peu de gravier, traces de cailloux, brun-rouge, sec.							TR	CE-TR6 PM2	HP C10-C50 HAP Métaux S total	Dup6		0.5
3.20		Sable fin à moyen, traces de gravier et de cailloux, gris pâle, sec.							TR	CE-TR6 PM3		Dup7		1.0
		Fin de la tranchée d'exploration à 3.20 m.							TR	CE-TR6 PM4		Dup8		1.5
5.0														2.0
														2.5
														3.0
														3.5
														4.0
														4.5
														5.0

Projet : 171-02562-00-513.GPJ Type rapport : WSP-TRANCHEE-FR Data Template : WSP_TEMPLATE_ENVIRO.GDT 2017-11-21



RAPPORT DE TRANCÉE D'EXPLORATION : CE-TR7

Page 1 de 1

Préparé par : **Jean-François Rivest**
Vérifié par : **Isabelle Liard**

Date début : **2017-08-30**
Date fin : **2017-08-30**

Nom du projet : **Caractérisation environnementale de site - phase II**
Numéro du projet : **171-02562-00**
Site : **Mine de lithium Baie James**
Secteur : **LETI**
Client : **Galaxy Lithium (Canada) inc.**

Coordonnées géographiques : X = 358608 mE
Y = 5788963 mN

Entrepreneur sondage : **Les entreprises Roy et frères de St-Mathieu inc.**
Équipement de sondage : **Pelle hydraulique**

ANALYSES CHIMIQUES			
BTEX	Biphényles polychlorés	HAP	Hydrocarbures aromatiques polycycliques
COT	Benzène, toluène, éthylbenzène, xylène	HP C ₁₀ -C ₂₀	Hydrocarbures pétroliers C ₁₀ -C ₂₀
CN	Carbone organique total	HP F1-F4	Hydrocarbures pétroliers F1-F4
CP	Cyanures	IPP	Identification de produits pétroliers
COV	Composés phénoliques	Mercur	Mercur
D&F	Hydrocarbures HAM et HAC	Métaux (13)	Ag, As, Ba, Cd, Co, Cr, Cu, Sn, Mn, Mo, Ni, Pb, Se, Zn
HAC	Dioxines et furanes	Métaux (6)	Cd, Cr, Cu, Ni, Pb, Zn
HAM	Hydrocarbures aliphatiques chlorés	TCLP	Essai de lixiviation TCLP
	Hydrocarbures aromatiques monocycliques		

OBSERVATIONS ORGANOLEPTIQUES		TYPES D'ÉCHANTILLONS	
ODEUR	VISUEL	TM - Tarière manuelle	
F - Faible odeur	D - Produit disséminé	TR - Truelle	
M - Odeur moyenne	S - Sol saturé de produit		
P - Odeur persistante		<input checked="" type="checkbox"/> Venue d'eau	<input checked="" type="checkbox"/> Phase libre

PROFONDEUR ÉLEVATION (m)	GÉOLOGIE / STRATIGRAPHIE		OBSERVATIONS					ÉCHANTILLONS				VENUE D'EAU	REMARQUES	
	STRATIGRAPHIE	DESCRIPTION	CONC. VAPEUR (ppm OU % LIE)	ODEUR					TYPE ÉCHANTILLON	NUMERO	ANALYSES			DUPLICATA
				F	M	P	D	S						
		Surface du terrain.												
0.5		Sol naturel : Sable fin à moyen, un peu de gravier, traces de cailloux, brun-rouge, sec.							TR	CE-TR7 PM1				0.5
1.0	1.00	Sable fin, traces de gravier et de cailloux, gris pâle, sec.							TR	CE-TR7 PM2	HP C10-C50 HAP Métaux S total			1.0
1.5														1.5
2.0									TR	CE-TR7 PM3				2.0
2.5														2.5
3.0														3.0
3.5														3.5
4.0	4.00	Fin de la tranchée d'exploration à 4.00 m.							TR	CE-TR7 PM4				4.0
4.5														4.5
5.0														5.0

Projet : 171-02562-00-513.GPJ Type rapport : WSP-TRANCHEE-FR Data Template : WSP_TEMPLATE_ENVIRO.GDT 2017-11-21



RAPPORT DE TRANCÉE D'EXPLORATION : CE-TR8

Page 1 de 1

Préparé par : **Jean-François Rivest**
Vérifié par : **Isabelle Liard**

Date début : **2017-08-30**
Date fin : **2017-08-30**

Nom du projet : **Caractérisation environnementale de site - phase II**
Numéro du projet : **171-02562-00**
Site : **Mine de lithium Baie James**
Secteur : **LETI**
Client : **Galaxy Lithium (Canada) inc.**

Coordonnées géographiques : X = 358576 mE
Y = 5788947 mN

Entrepreneur sondage : **Les entreprises Roy et frères de St-Mathieu inc.**
Équipement de sondage : **Pelle hydraulique**

ANALYSES CHIMIQUES			
BTEX	Biphényles polychlorés	HAP	Hydrocarbures aromatiques polycycliques
COT	Benzène, toluène, éthylbenzène, xylène	HP C ₁₀ -C ₂₀	Hydrocarbures pétroliers C ₁₀ -C ₂₀
CN	Carbone organique total	HP F1-F4	Hydrocarbures pétroliers F1-F4
CP	Cyanures	IPP	Identification de produits pétroliers
COV	Composés phénoliques	Mercurie	Mercurie
D&F	Hydrocarbures HAM et HAC	Métaux (13)	Ag, As, Ba, Cd, Co, Cr, Cu, Sn, Mn, Mo, Ni, Pb, Se, Zn
HAC	Dioxines et furanes	Métaux (6)	Cd, Cr, Cu, Ni, Pb, Zn
HAM	Hydrocarbures aliphatiques chlorés	TCLP	Essai de lixiviation TCLP
	Hydrocarbures aromatiques monocycliques		

OBSERVATIONS ORGANOLEPTIQUES		TYPES D'ÉCHANTILLONS	
ODEUR	VISUEL	TM - Tarière manuelle	
F - Faible odeur	D - Produit disséminé	TR - Truelle	
M - Odeur moyenne	S - Sol saturé de produit		
P - Odeur persistante		<input type="checkbox"/> Venue d'eau <input type="checkbox"/> Phase libre	

PROFONDEUR ÉLEVATION (m)	GÉOLOGIE / STRATIGRAPHIE		OBSERVATIONS					ÉCHANTILLONS			VENUE D'EAU	REMARQUES		
	STRATIGRAPHIE	DESCRIPTION	CONC. VAPEUR (ppm OU % LIÉ)	ODEUR					TYPE ÉCHANTILLON	NUMERO			ANALYSES	DUPLICATA
				F	M	P	D	S						
		Surface du terrain.												
0.5		Remblai : Sable, traces de gravier, brun pâle, sec.								TR	CE-TR8 PM1		Dup2	
1.0		Remblai : 60% de matières résiduelles (plastique, métal, bois, verre, tissu) dans une matrice de sable, traces de gravier, brun foncé, sec.								TR	CE-TR8 PM2	HP C10-C50 HAP CP Phtalates Métaux S total	Dup3	
1.5														
2.0														
2.5														
3.0														
3.5		Sol naturel : Sable fin à moyen, traces de gravier, gris pâle, sec.								TR	CE-TR8 PM3		Dup4	
4.0		Fin de la tranchée d'exploration à 4.00 m.												
4.5														
5.0														

Projet : 171-02562-00-513.GPJ Type rapport : WSP-TRANCHEE-FR Data Template - WSP_TEMPLATE_ENVIRO.GDT 2017-11-21



RAPPORT DE TRANCHEE D'EXPLORATION : CE-TR9

Page 1 de 1

Préparé par : **Jean-François Rivest**
Vérifié par : **Isabelle Liard**

Date début : **2017-08-30**
Date fin : **2017-08-30**

Nom du projet : **Caractérisation environnementale de site - phase II**
Numéro du projet : **171-02562-00**
Site : **Mine de lithium Baie James**
Secteur : **LETI**
Client : **Galaxy Lithium (Canada) inc.**

Coordonnées géographiques : X = 358586 mE
Y = 5788919 mN

Entrepreneur sondage : **Les entreprises Roy et frères de St-Mathieu inc.**
Équipement de sondage : **Pelle hydraulique**

ANALYSES CHIMIQUES	
BTEX	Biphényles polychlorés
COT	Benzène, toluène, éthylbenzène, xylène
CN	Carbone organique total
CP	Cyanures
COV	Composés phénoliques
D&F	Hydrocarbures HAM et HAC
HAC	Dioxines et furanes
HAM	Hydrocarbures aliphatiques chlorés
	Hydrocarbures aromatiques monocycliques
HAP	Hydrocarbures aromatiques polycycliques
HP C ₁₀ -C ₂₀	Hydrocarbures pétroliers C ₁₀ -C ₂₀
HP F1-F4	Hydrocarbures pétroliers F1-F4
IPP	Identification de produits pétroliers
Mercur	Mercur
Métaux (13)	Ag, As, Ba, Cd, Co, Cr, Cu, Sn, Mn, Mo, Ni, Pb, Se, Zn
Métaux (6)	Cd, Cr, Cu, Ni, Pb, Zn
TCLP	Essai de lixiviation TCLP

OBSERVATIONS ORGANOLEPTIQUES		TYPES D'ÉCHANTILLONS	
ODEUR	VISUEL	TM - Tarière manuelle	
F - Faible odeur	D - Produit disséminé	TR - Truelle	
M - Odeur moyenne	S - Sol saturé de produit		
P - Odeur persistante		▽ Venue d'eau	▼ Phase libre

PROFONDEUR ÉLEVATION (m)	GÉOLOGIE / STRATIGRAPHIE		OBSERVATIONS					ÉCHANTILLONS			VENUE D'EAU	REMARQUES		
	STRATIGRAPHIE	DESCRIPTION	CONC. VAPEUR (ppm OU % LIÉ)	ODEUR					TYPE ÉCHANTILLON	NUMERO			ANALYSES	DUPLICATA
				F	M	P	D	S						
		Surface du terrain.												
0.20		Remblai : Sable, traces de gravier, gris, humide.												
0.50		Sol naturel : Sable fin à moyen, traces de gravier, brun-rouge, sec.							TR	CE-TR9 PM1	HP C10-C50 HAP Métaux			0.5
1.70		Sable fin, traces de gravier, gris pâle, sec.							TR	CE-TR9 PM2				1.0
3.50		Silt et sable fin, gris, sec.							TR	CE-TR9 PM3				2.0
3.50		Fin de la tranchée d'exploration à 3.50 m.												3.5

Projet : 171-02562-00-513.GPJ Type rapport : WSP-TRANCHEE-FR Data Template : WSP_TEMPLATE_ENVIRO.GDT 2017-11-21



RAPPORT DE TRANCÉE D'EXPLORATION : CE-TR10

Préparé par : **Jean-François Rivest**
 Vérifié par : **Isabelle Liard**

Date début : **2017-08-30**
 Date fin : **2017-08-30**

Nom du projet : **Caractérisation environnementale de site - phase II**
 Numéro du projet : **171-02562-00**
 Site : **Mine de lithium Baie James**
 Secteur : **LETI**
 Client : **Galaxy Lithium (Canada) inc.**

Coordonnées géographiques : X = 358700 mE
 Y = 5788905 mN

Entrepreneur sondage : **Les entreprises Roy et frères de St-Mathieu inc.**
 Équipement de sondage : **Pelle hydraulique**

ANALYSES CHIMIQUES			
BTEX	Biphényles polychlorés	HAP	Hydrocarbures aromatiques polycycliques
COT	Benzène, toluène, éthylbenzène, xylène	HP C ₁₀ -C ₂₀	Hydrocarbures pétroliers C ₁₀ -C ₂₀
CN	Carbone organique total	HP F1-F4	Hydrocarbures pétroliers F1-F4
CP	Cyanures	IPP	Identification de produits pétroliers
COV	Composés phénoliques	Mercur	Mercur
D&F	Hydrocarbures HAM et HAC	Métaux (13)	Ag, As, Ba, Cd, Co, Cr, Cu, Sn, Mn, Mo, Ni, Pb, Se, Zn
HAC	Dioxines et furanes	Métaux (6)	Cd, Cr, Cu, Ni, Pb, Zn
HAM	Hydrocarbures aliphatiques chlorés	TCLP	Essai de lixiviation TCLP
	Hydrocarbures aromatiques monocycliques		

OBSERVATIONS ORGANOLEPTIQUES		TYPES D'ÉCHANTILLONS	
ODEUR	VISUEL	TM - Tarière manuelle	TR - Truelle
F - Faible odeur	D - Produit disséminé		
M - Odeur moyenne	S - Sol saturé de produit		
P - Odeur persistante			
		▽ Venue d'eau	▼ Phase libre

PROFONDEUR ÉLEVATION (m)	GÉOLOGIE / STRATIGRAPHIE		OBSERVATIONS					ÉCHANTILLONS				VENUE D'EAU	REMARQUES	
	STRATIGRAPHIE	DESCRIPTION	CONC. VAPEUR (ppm OU % LIE)	ODEUR					TYPE ÉCHANTILLON	NUMERO	ANALYSES			DUPLICATA
				F	M	P	D	S						
		Surface du terrain.												
0.40		Sol naturel : Sable fin à moyen, traces de gravier, brun-rouge, sec.								TR	CE-TR10 PM1	HP C10-C50 HAP Métaux D&F		
0.5		Sable, traces de gravier, brun pâle, sec.								TR	CE-TR10 PM2			0.5
1.0		Silt et sable fin, gris pâle, sec.								TR	CE-TR10 PM3			1.0
1.10														
1.90		Sable fin, traces de gravier, gris pâle, sec.								TR	CE-TR10 PM4			2.0
2.0														
2.5														2.5
3.0														3.0
3.5		Fin de la tranchée d'exploration à 3.50 m.												3.5
3.50														
4.0														4.0
4.5														4.5
5.0														5.0

Projet : 171-02562-00-513.GPJ Type rapport : WSP-TRANCHEE-FR Data Template : WSP_TEMPLATE_ENVIRO.GDT 2017-11-21



RAPPORT DE TRANCÉE D'EXPLORATION : CE-TR11

Page 1 de 1

Préparé par : **Jean-François Rivest**
Vérifié par : **Isabelle Liard**

Date début : **2017-08-30**
Date fin : **2017-08-30**

Nom du projet : **Caractérisation environnementale de site - phase II**
Numéro du projet : **171-02562-00**
Site : **Mine de lithium Baie James**
Secteur : **LETI**
Client : **Galaxy Lithium (Canada) inc.**

Coordonnées géographiques : X = 358978 mE
Y = 5788882 mN

Entrepreneur sondage : **Les entreprises Roy et frères de St-Mathieu inc.**
Équipement de sondage : **Pelle hydraulique**

ANALYSES CHIMIQUES			
BTEX	Biphényles polychlorés	HAP	Hydrocarbures aromatiques polycycliques
COT	Benzène, toluène, éthylbenzène, xylène	HP C ₁₀ -C ₂₀	Hydrocarbures pétroliers C ₁₀ -C ₂₀
CP	Carbone organique total	HP F1-F4	Hydrocarbures pétroliers F1-F4
COV	Cyanures	IPP	Identification de produits pétroliers
D&F	Composés phénoliques	Mercur	Mercur
HAC	Hydrocarbures HAM et HAC	Métaux (13)	Ag, As, Ba, Cd, Co, Cr, Cu, Sn, Mn, Mo, Ni, Pb, Se, Zn
HAM	Dioxines et furanes	Métaux (6)	Cd, Cr, Cu, Ni, Pb, Zn
	Hydrocarbures aliphatiques chlorés	TCLP	Essai de lixiviation TCLP
	Hydrocarbures aromatiques monocycliques		

OBSERVATIONS ORGANOLEPTIQUES		TYPES D'ÉCHANTILLONS	
ODEUR	VISUEL	TM - Tarière manuelle	TR - Truelle
F - Faible odeur	D - Produit disséminé	<input type="checkbox"/> Venue d'eau <input type="checkbox"/> Phase libre	
M - Odeur moyenne	S - Sol saturé de produit		
P - Odeur persistante			

PROFONDEUR ÉLEVATION (m)	GÉOLOGIE / STRATIGRAPHIE		OBSERVATIONS					ÉCHANTILLONS			VENUE D'EAU	REMARQUES		
	STRATIGRAPHIE	DESCRIPTION	CONC. VAPEUR (ppm OU % LIE)	ODEUR					TYPE ÉCHANTILLON	NUMERO			ANALYSES	DUPLICATA
				F	M	P	D	S						
		Surface du terrain.												
0.5		Sol naturel : Sable fin à moyen, traces de gravier, gris pâle, sec.							TR	CE-TR11 PM1				0.5
1.0									TR	CE-TR11 PM2	HP C10-C50 HAP Métaux			1.0
1.5										TR	CE-TR11 PM3			1.5
2.0													2.0	
2.5	2.60	Sable fin à grossier, un peu de gravier, traces de cailloux, gris pâle, humide.												2.5
3.0										TR	CE-TR11 PM4			3.0
3.5	3.40	Fin de la tranchée d'exploration à 3.40 m.												3.5
4.0														4.0
4.5														4.5
5.0														5.0

Projet : 171-02562-00-513.GPJ Type rapport : WSP-TRANCHEE-FR Data Template : WSP_TEMPLATE_ENVIRO.GDT 2017-11-21

