



Québec, le 31 juillet 2013

Monsieur Clément d'Astous
Sous-ministre
Administrateur provincial de la Convention
de la Baie-James et du Nord québécois
Ministère du Développement durable, de l'Environnement, de la Faune et des Parcs
Édifice Marie-Guyart, 30^e étage
675, boul. René-Lévesque Est, boîte 02
Québec (Québec) G1R 5V7

**Objet : Addendum - Projet Whabouchi, Étude des impacts sur l'environnement et le milieu social
(bilan hydrique et modélisation de la qualité des effluents)**

Monsieur le Sous-ministre,

Suite au dépôt du rapport de Golder Associés (Bilan hydrique et modélisation de la qualité des effluents relatifs à l'Étude des impacts sur l'environnement et le milieu social du projet Whabouchi) veuillez trouver ci-joint les modifications suivantes à apporter aux documents remis :

- Version anglaise : ajout de la figure C1 à l'annexe C qui était manquante;
- Version traduite en français : ajout de la Figure C1 à l'annexe C qui était manquante;
- Version traduite en français : remplacement de la figure 5 du rapport par la figure fournie en pièce jointe.

Les trois (3) figures mentionnées dans cet addendum sont jointes à la lettre et ont été remises à la chargée de projet Alexandra Roio en format papier et électronique.

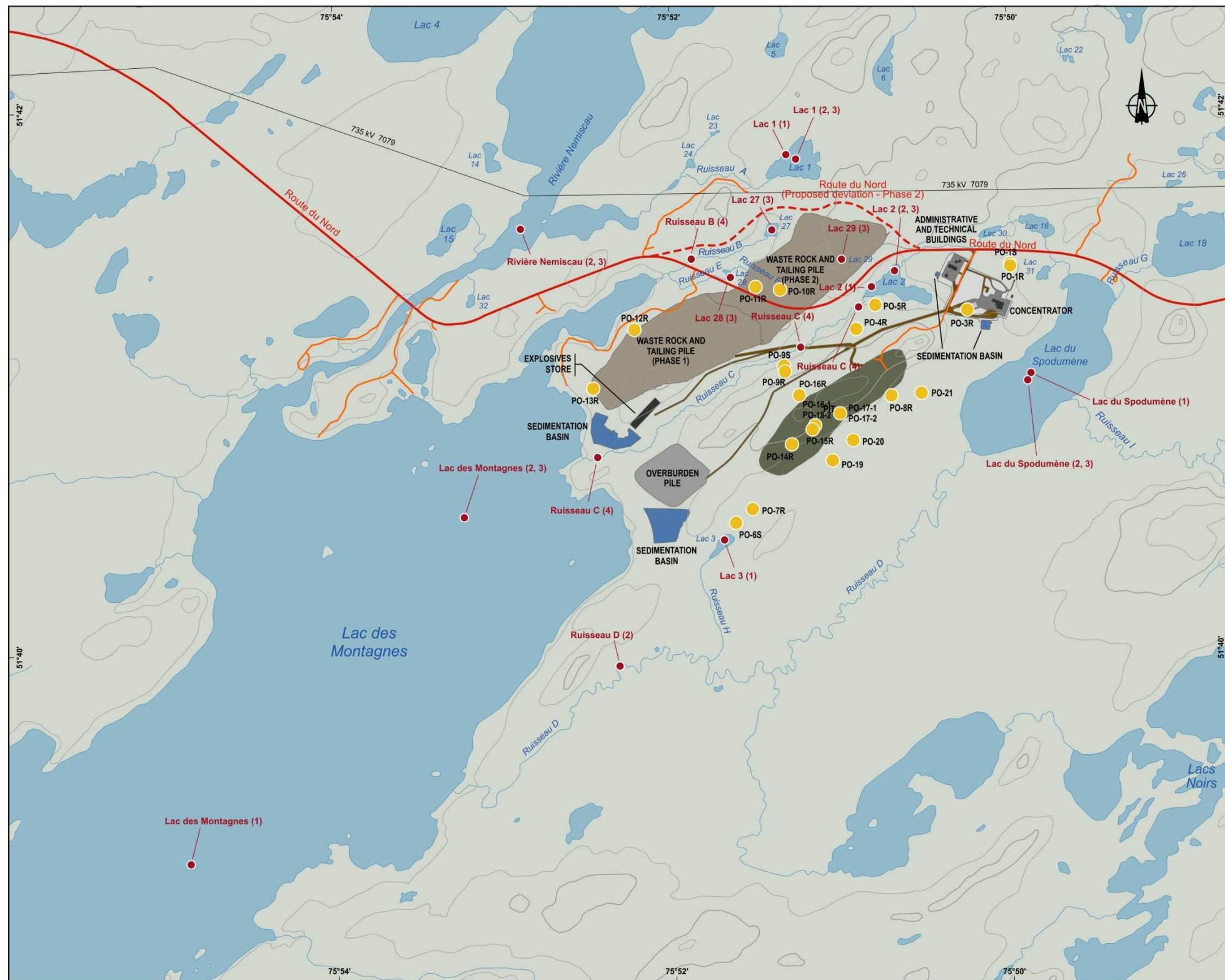
Espérant le tout conforme, nous vous prions d'agréer, Monsieur le Sous-ministre, l'expression de nos sentiments les meilleurs.

Guy Bourassa
Président et chef de la direction
Nemaska Lithium Inc.

p.j. 1 copie papier de la figure C1 en anglais
1 copie papier de la figure C1 en français
1 copie papier de la figure 5 en français
1 CDROM contenant les trois figures



APPENDIX C
Water Quality Model Input Parameters and Model Design



WHABOUCHI PROJECT
 DEVELOPMENT AND OPERATION OF A SPODUMENE DEPOSIT IN THE JAMES BAY TERRITORY

GROUNDWATER MONITORING WELL AND SURFACE WATER SAMPLE COLLECTION LOCATIONS

Sampling station

- Surface water

Surveys

- (1) Survey - Summer 2010
- (2) Survey - Winter 2012
- (3) Survey - Summer 2012
- (4) Survey - Fall 2012

Hydrogeological survey

- Monitoring well

Existing infrastructures

- Main road
- Access road
- Power line

Topography

- Lake
- Stream
- Contour (equidistance : 15 m)

Mapping :
 Nemaska Lithium Inc.

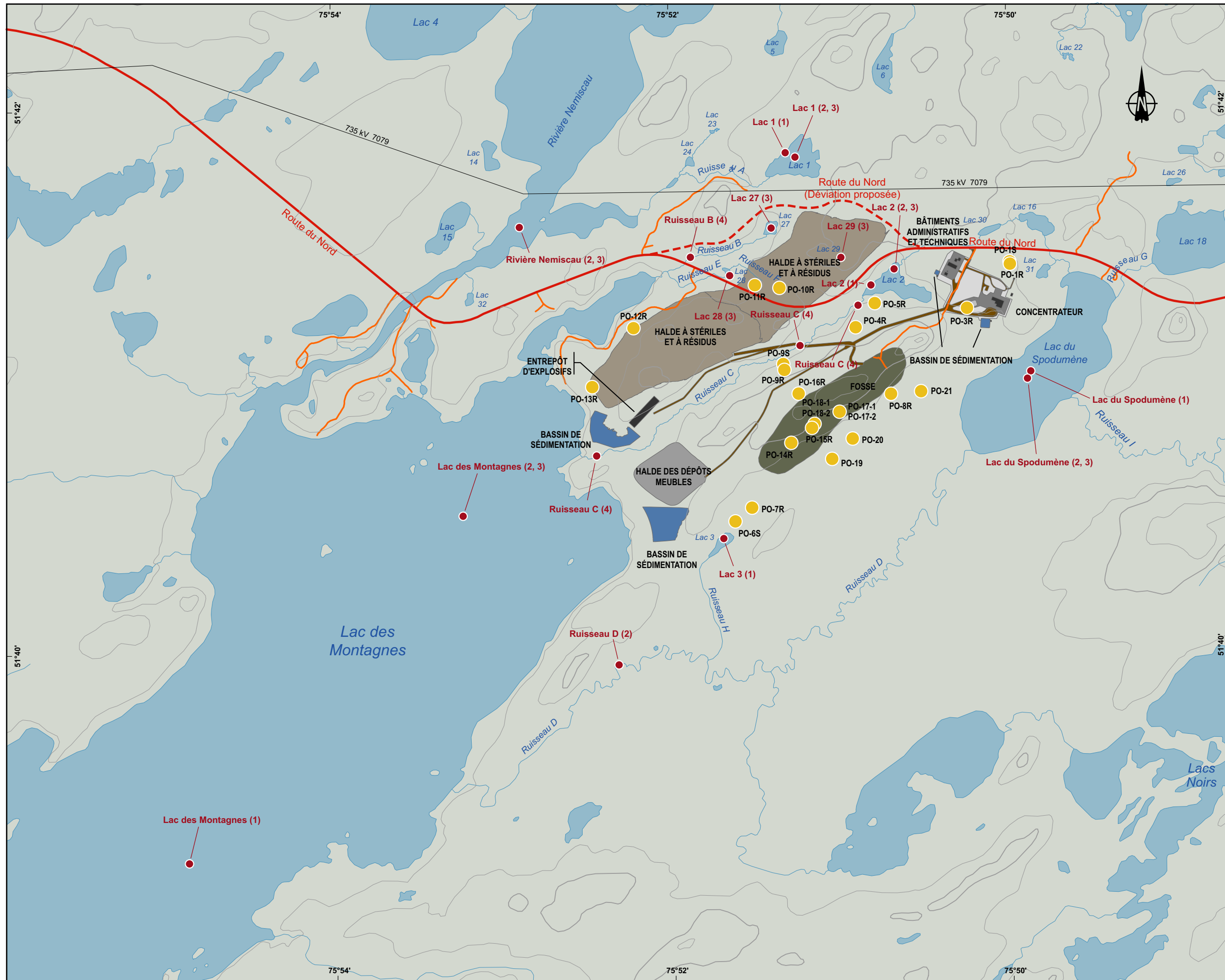
Reference :
 Nemaska Lithium Inc. (2013), Environmental and Social Impact Assessment

Scale 1 : 25 000
 m 0 250 500 750 1 000 m

June 2013 UTM, NAD 83, Zone 18 **FIGURE C1**

NEMASKA LITHIUM
 www.nemaskalithium.com

Figure C1: Groundwater Monitoring Well and Surface Water Sample Collection Locations at the Project Site



PROJET WHABOUCHI
DÉVELOPPEMENT ET EXPLOITATION D'UN GISEMENT
DE SPODUMÈNE SUR LE TERRITOIRE DE LA BAIE-JAMES

PUITS DE SURVEILLANCE DE
L'EAU SOUTERRAINE ET
POINTS D'ÉCHANTILLONNAGE
DES EAUX DE SURFACE

Station d'échantillonnage

- Eau de surface

Inventaire

- (1) Inventaire - Été 2010
- (2) Inventaire - Hiver 2012
- (3) Inventaire - Été 2012
- (4) Inventaire - Automne 2012

Étude hydrogéologique

- Puits de surveillance

Infrastructures existantes

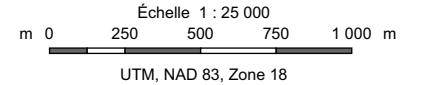
- Route principale
- Voie d'accès
- Ligne de transport électrique

Topographie

- Plan d'eau
- Cours d'eau
- Courbe de niveau (équidistance : 15 m)

Cartographie :
 Nemaska Lithium Inc.

Référence :
 Nemaska Lithium Inc. (2013). *Étude des impacts sur l'environnement et le milieu social, Projet Whabouchi.*



Jun 2013

FIGURE C1



www.nemaskalithium.com